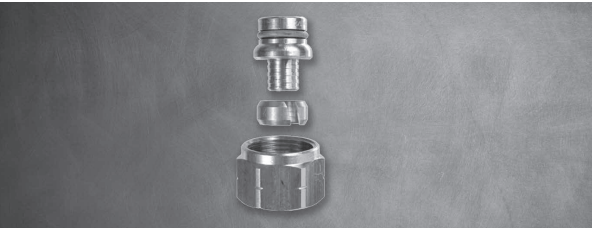


## Product Instructions

# Viega SVC Compression PEX Adapter



Model 1022SV

**viega**

**Viega LLC**  
585 Interlocken Blvd.  
Broomfield, CO 80021

Phone (800) 976-9819  
www.viega.us

## EN Product Instructions Viega SVC Compression PEX Adapter

This document is subject to updates. For the most current Viega technical literature please visit [www.viega.us](http://www.viega.us).

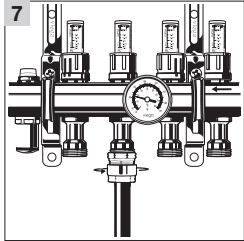
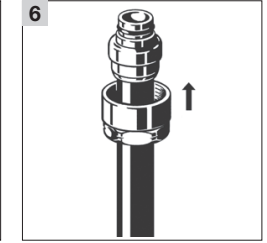
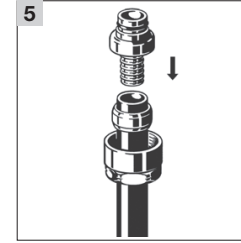
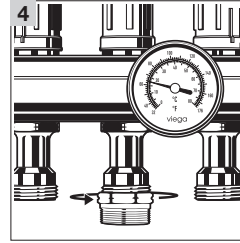
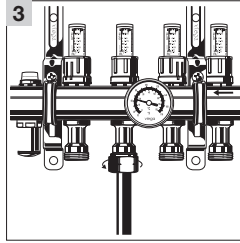
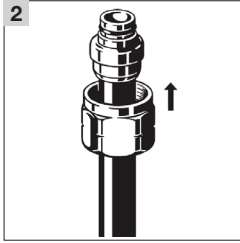
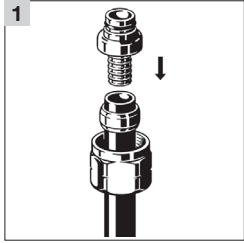
## ES Instrucciones del Producto Adaptador SVC de compresión PEX

Este documento está sujeto a actualizaciones. Para consultar la más reciente literatura técnica de Viega visitar [www.viega.mx](http://www.viega.mx).

## FR Directives du Produit Adaptateur SVC à compression PEX

Ce document est soumis à des mises à jour. Pour consulter les manuels techniques Viega les plus récents, consultez notre site [www.viega.ca](http://www.viega.ca).

PI-HC 511699 1119 SVC Compression PEX Adapter (EN ES FR)



EN

## Viega SVC Compression PEX Adapter 5/16" - 5/8"

**!** Viega products are designed to be installed by licensed and trained plumbing and mechanical professionals who are familiar with Viega products and their installation. **Installation by non-professionals may void Viega LLC's warranty.**

- 1 Square off tubing to proper length. Slide compression nut up tubing and slip brass ferrule over tubing.
- 2 Slide tubing over end of SVC adapter, pushing it on fully until tubing is flush with shoulder of fitting.
- 3 Insert SVC adapter into seat (manifold or other fitting) and tighten compression nut with wrench. Re-tighten compression nut slightly after 30 mins.

## Viega SVC Compression PEX Adapter 3/4"

- 4 Tighten threaded adapter onto seat (manifold or other fitting).
- 5 Square off tubing to proper length. Slide compression nut up tubing and slip brass ferrule over tubing.
- 6 Slide tubing over end of SVC adapter, pushing it on fully until tubing is flush with shoulder of fitting.
- 7 Insert SVC adapter into seat (manifold or other fitting) and tighten compression nut with wrench. Re-tighten compression nut slightly after 30 mins.

ES

## Adaptador SVC de compresión PEX 5/16" - 5/8"

**!** Los productos de Viega están diseñados para ser instalados por plomeros y mecánicos profesionales, capacitados y con licencia, que estén familiarizados con los productos Viega y su instalación. **La instalación realizada por personal no profesional puede anular los términos y condiciones del producto de Viega LLC.**

- 1 Perfilar la tubería hasta la longitud adecuada. Deslizar la tuerca de compresión hacia arriba y pasar el casquillo de latón sobre la tubería.
- 2 Deslizar la tubería sobre el extremo del adaptador SVC, empujándolo por completo hasta que la tubería esté a ras con el saliente del accesorio.
- 3 Insertar el adaptador SVC en su asiento (manifold u otro accesorio) y apretar la tuerca de compresión con una llave. Volver a apretar ligeramente la tuerca de compresión después de 30 minutos.

## Adaptador SVC de compresión PEX 3/4"

- 4 Apretar el adaptador de roscas en el asiento (manifold u otro accesorio).
- 5 Perfilar la tubería hasta la longitud adecuada. Deslizar la tuerca de compresión hacia arriba y pasar el casquillo de latón sobre la tubería.
- 6 Deslizar la tubería sobre el extremo del adaptador SVC, empujándolo por completo hasta que la tubería esté a ras con el saliente del accesorio.
- 7 Insertar el adaptador SVC en su asiento (manifold u otro accesorio) y apretar la tuerca de compresión con una llave. Volver a apretar ligeramente la tuerca de compresión después de 30 minutos.

FR

## Adaptateur SVC à compression PEX 5/16 po - 5/8 po

**!** Les produits Viega sont conçus pour être installés par des plombiers et mécaniciens professionnels agréés et dûment formés qui en connaissent bien les méthodes d'utilisation et d'installation. **L'installation par des non-professionnels est susceptible d'entraîner l'annulation des modalités de Viega LLC.**

- 1 Équarrir le tuyau à la bonne longueur. Faire glisser l'écrou de compression vers le haut du tuyau et enfiler la bague en cuivre sur le tuyau.
- 2 Glisser le tuyau sur le bout de l'adaptateur SVC, en l'insérant entièrement jusqu'à ce que le tuyau soit au même niveau que l'épaulement du raccord.
- 3 Insérer l'adaptateur SVC dans le siège (collecteur ou autre raccord) et serrer l'écrou de compression à l'aide d'une clé. Resserrer légèrement l'écrou de compression après 30 minutes.

## Adaptateur SVC de compresión PEX 3/4"

- 4 Serrer l'adaptateur fileté sur le siège (collecteur ou autre raccord).
- 5 Équarrir le tuyau à la bonne longueur. Faire glisser l'écrou de compression vers le haut du tuyau et enfiler la bague en cuivre sur le tuyau.
- 6 Glisser le tuyau sur le bout de l'adaptateur SVC, en l'insérant entièrement jusqu'à ce que le tuyau soit au même niveau que l'épaulement du raccord.
- 7 Insérer l'adaptateur SVC dans le siège (collecteur ou autre raccord) et serrer l'écrou de compression à l'aide d'une clé. Resserrer légèrement l'écrou de compression après 30 minutes.